

**Interreg**



Kofinanziert von  
der Europäischen Union  
Spolufinancováno  
Evropskou unií

Sachsen – Tschechien | Česko – Sasko

**Interreg Česko – Sasko  
2021–2027**

**Interreg Sachsen – Tschechien  
2021–2027**



Interreg



Kofinanciert von  
der Europäischen Union  
Spolufinancováno  
Evropskou unií

Sachsen – Tschechien | Česko – Sasko

# Profesně zaměřené studium v příhraničním regionu

## Praxisorientiertes Studium in der Grenzregion

UNIVERZITA J. E. PURKYNĚ V ÚSTÍ NAD LABEM



TECHNICKÁ  
UNIVERZITA  
V LIBERCI

DHSN  
DUALE HOCHSCHULE  
SACHSEN





# Prezentace Duální vysoké školy Sasko

## Präsentation der Dualen Hochschule Sachsen



Prof. Dr. Jürgen Smettan

UJEP 15.01.2026

TUL 12.02.2026





## 4 hlavní body

- duální studium
- Duální vysoká škola Sasko
- příklady z praxe
- výhody

## 4 Schwerpunkte

- Duales Studium
- Duale Hochschule Sachsen
- Praxisbeispiele
- Vorteile



# 1. Duální studium

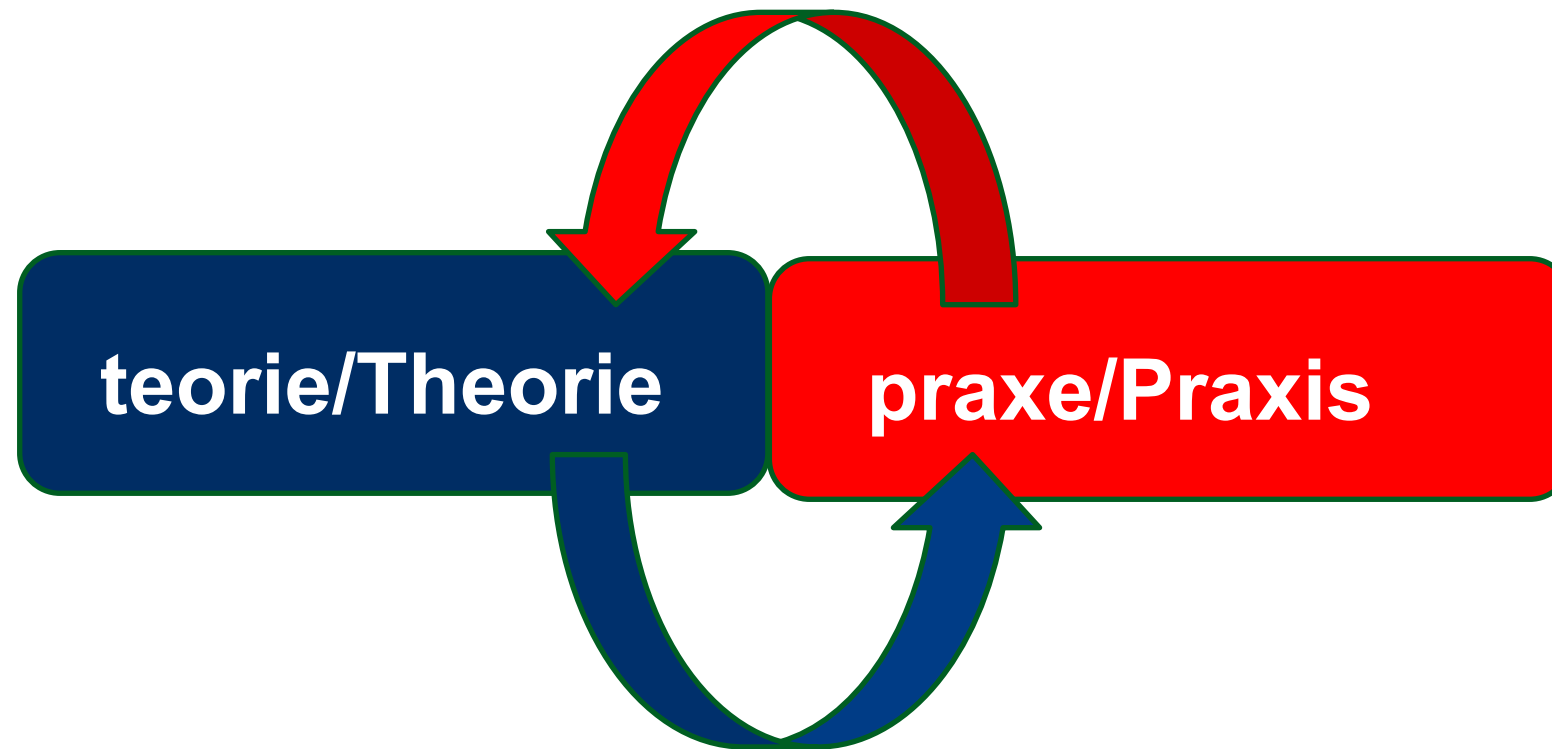
## 1. Duales Studium

## 1. Duální studium

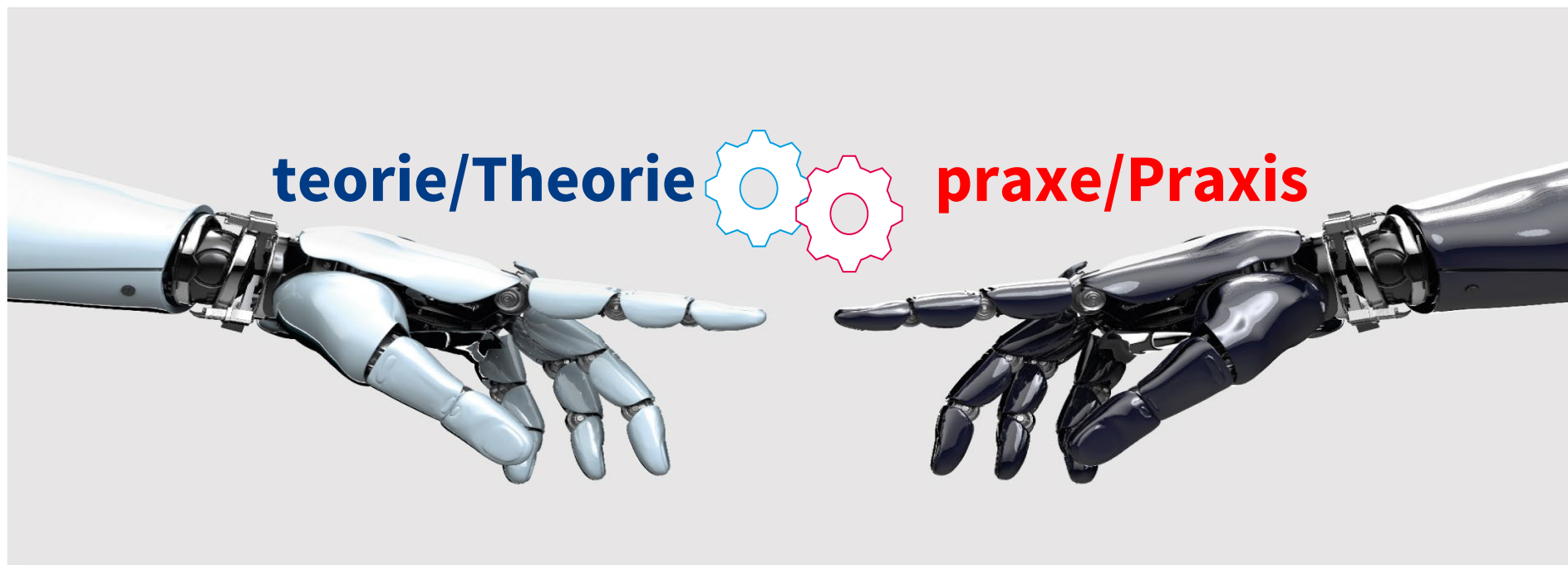
- duální princip
- duální učení
- duální studium

## 1. Duales Studium

- duales Prinzip
- dual lernen
- dual studieren



## Princip duálního studia Das duale Studienprinzip

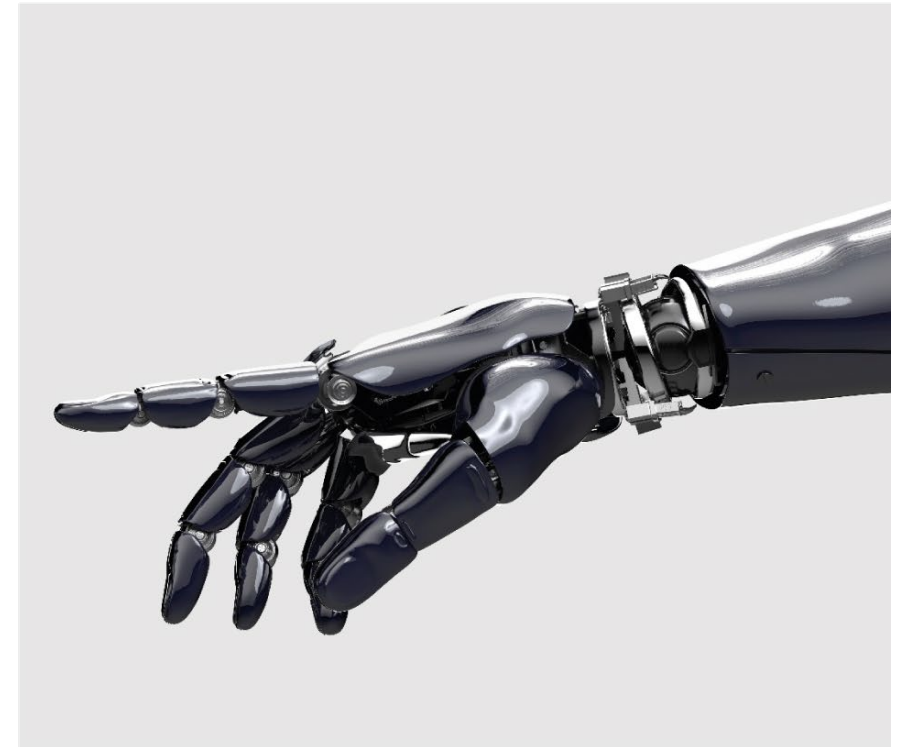
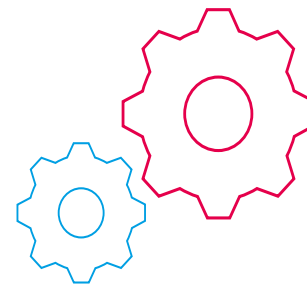


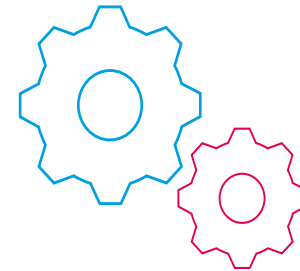
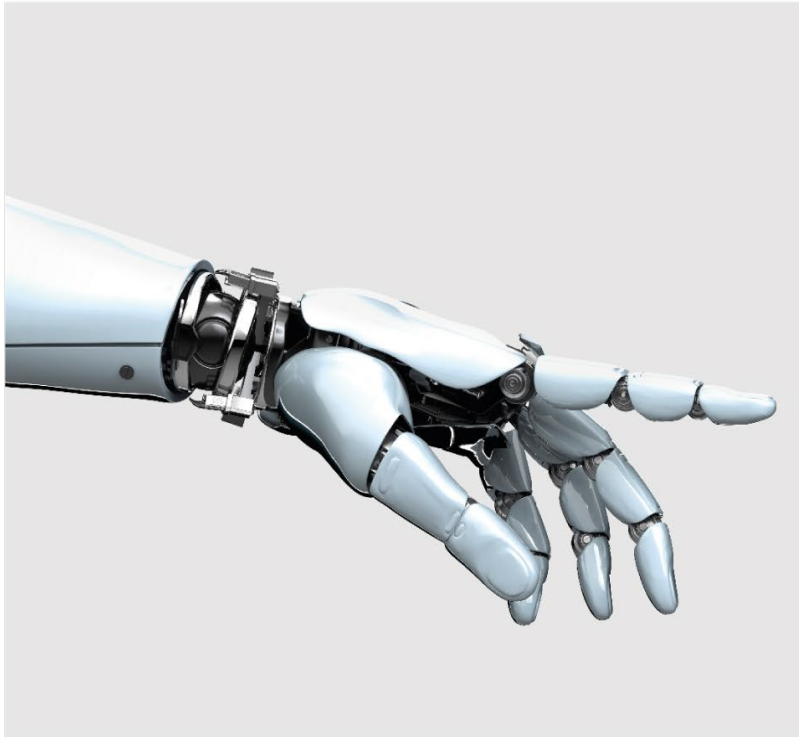
## Partner v rámci duální praxe

praktické předávání znalostí a  
praktické pracovní zkušenosti

## Dualer Praxispartner

Anwendungsorientierte  
Wissensvermittlung und  
praktische Berufserfahrung





## Státní studijní akademie

předávání vědecko-teoretického  
a prakticky orientovaného  
studijního obsahu

## Staatliche Studienakademie

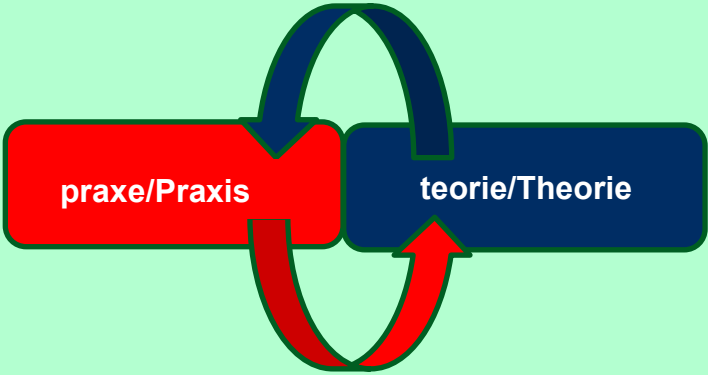
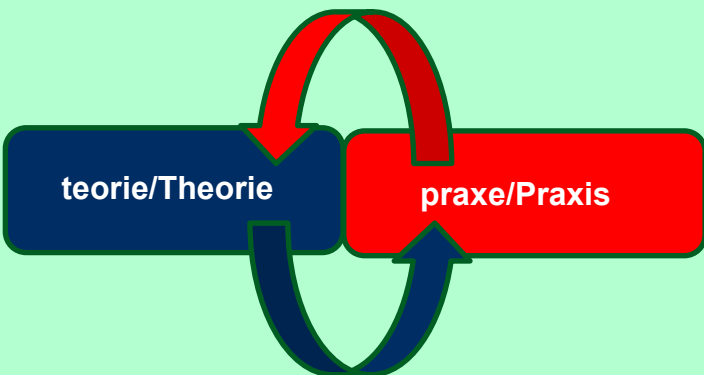
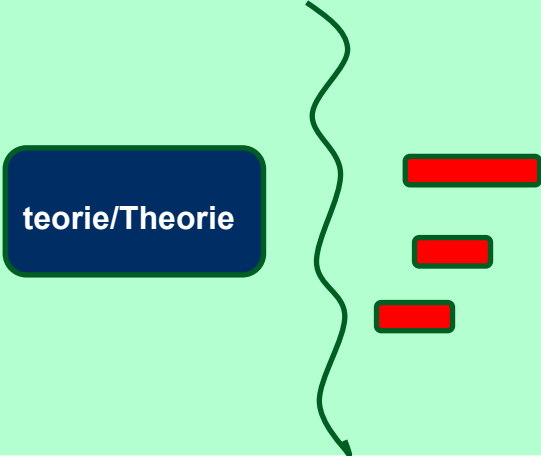
Vermittlung wissenschaftlich-  
theoretischer und  
praxisorientierter Studieninhalte



## Teorie a praxe v odborném školství a ve studiu Theorie und Praxis in der Berufsausbildung und im Studium

→ v odborném vzdělávání → <i>in der Berufsausbildung</i>	→ ve vysokoškolském studiu → <i>im akademischen Studium</i>	
= duální/ <i>dual</i>	= duální/ <i>dual</i>	= neduální/ <i>nicht dual</i>
škola (9/10 let) + učiliště → povolání  Schule (9/10 Jahre) + Lehre → Beruf	univerzita + partneři z praxe = <u>duální</u> akademické studium  Universität + Praxispartner = <u>duales</u> akademisches Studium	univerzita + dobrovolnictví = akademické studium  Universität + Volontariate = akademisches Studium
praxe + teorie <i>Praxis + Theorie</i>	teorie + praxe <i>Theorie + Praxis</i>	teorie oddělená od praxe <i>Theorie getrennt von Praxis</i>



praxe + teorie/Praxis + Theorie	teorie + praxe/Theorie + Praxis	teorie oddělená od praxe <i>Theorie getrennt von Praxis</i>
		
	= duální/ <i>dual</i>	= neduální/ <i>nicht dual</i>
odborné vzdělávání <i>Berufsausbildung</i>	<u>duální</u> akademické studium <i>duales akademisches Studium</i>	akademické studium <i>akademisches Studium</i>

**odborné školství**  
***Berufsausbildung***

**duální akademické studium**  
**duales akademisches Studium**

**akademické studium**  
***akademisches Studium***



## **Model Duální vysoké školy Sasko** **Modell der Dualen Hochschule Sachsen**

## Tři typy vysokých škol v německém akademickém systému Drei Typen von Hochschulen im deutschen akademischen System



**duální vysoká škola**  
*duale Hochschule*

**Cíle:** produktivní personál  
**Ziele:** produktives Personal



**vysoká odborná škola**  
*Hochschule für  
angewandte  
Wissenschaften*

**výzkum pro produkty**  
**Forschung für Produkte**

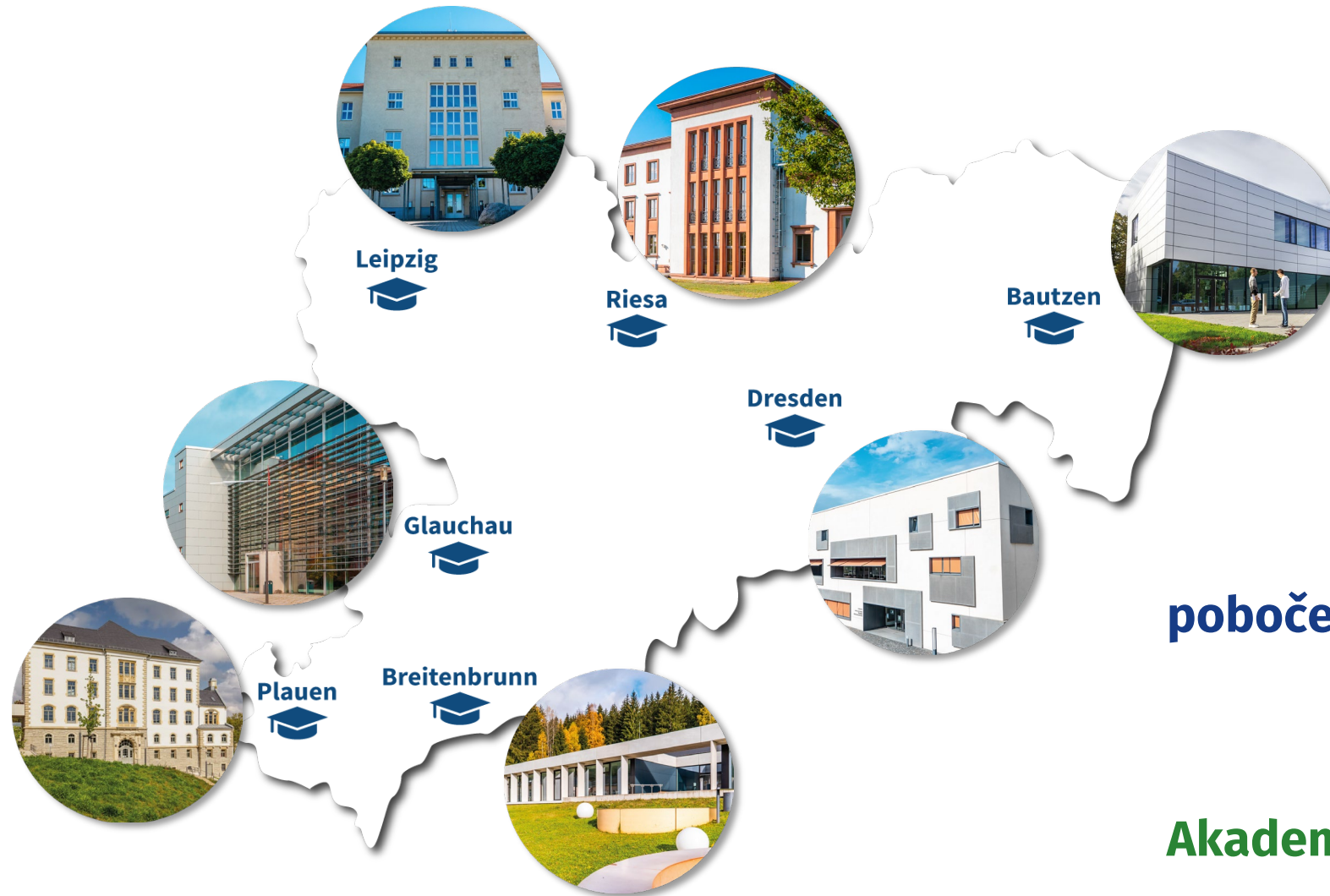


**univerzita**  
*Universität*

**výzkum pro poznatky**  
**Forschung für Erkenntnis**

## 2. Duální vysoká škola Sasko

## 2. Duale Hochschule Sachsen



**poboček akademie**

**7**

**Akademiestandorte**

## 3 hlavní oblasti Duální vysoké školy Sasko

### 3 Schwerpunkte der DHSN

**INFORMATIKA/INŽENÝRSTVÍ**  
**INFORMATIK /INGENIEUR-**  
**WISSENSCHAFTEN**



**SOCIÁLNÍ A**  
**ZDRAVOTNICKÉ OBORY**  
**SOZIAL- UND**  
**GESUNDHEITS-**  
**WISSENSCHAFTEN**



**EKONOMIKA**  
**WIRTSCHAFTS-**  
**WISSENSCHAFTEN**



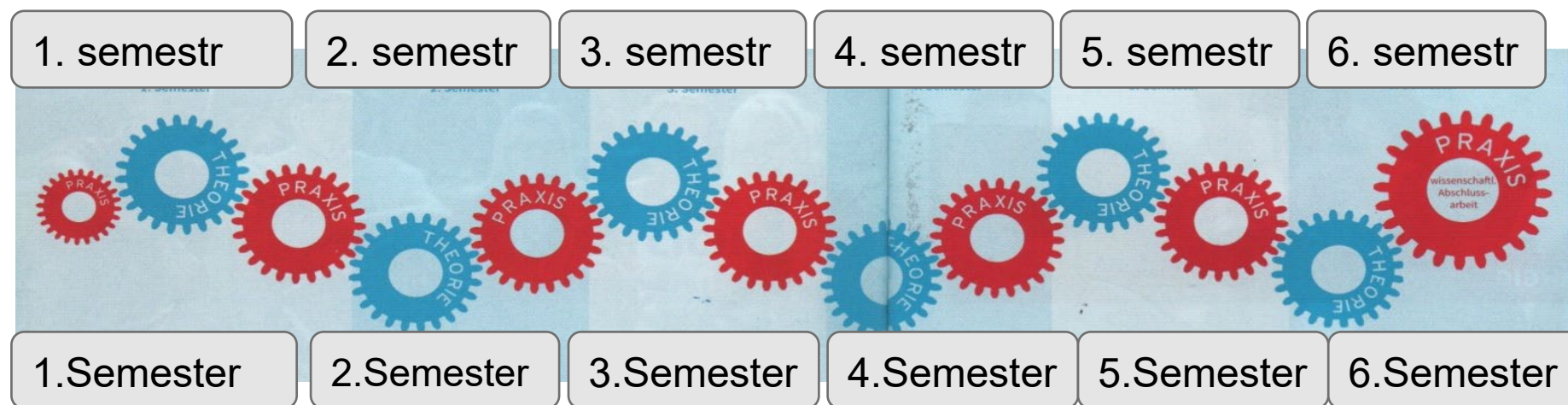
**Studijních oborů s**  
**budoucností**

**60+**

**Studienangebote mit**  
**Zukunft**

## Model Duální vysoké školy Sasko = extrémní provázanost

## Modell der Dualen Hochschule Sachsen = extreme Verknüpfung (Verzahnung)



## 3 měsíce studia



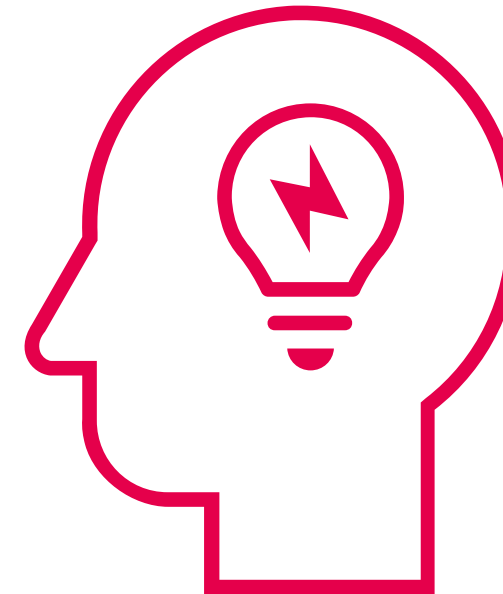
**3 Monate Studium**

**střídavě**



**im Wechsel**

## 3 měsíce v praxi



**3 Monate Praxis**

# Úspěch za 6 semestrů


## In 6 Semestern zum Erfolg




1. semestr  
• 3 měsíce teorie  
• 3 měsíce praxe




2. semestr  
• 3 měsíce teorie  
• 3 měsíce praxe



3. semestr  
• 3 měsíce teorie  
• 3 měsíce praxe



4. semestr  
• 3 měsíce teorie  
• 3 měsíce praxe



5. semestr  
• 3 měsíce teorie  
• 3 měsíce praxe

bakalářská  
práce



6. semestr  
• 3 měsíce teorie  
• 3 měsíce praxe



akreditovaný  
bakalářský titul se 180  
ECTS kredity

akkreditierter Bachelor-  
Abschluss mit 180 ECTS-  
Credits

wissenschaftliche  
Abschlussarbeit

**střídavě: 3 měsíce studia, 3 měsíce praxe**  
**Im Wechsel: 3 Monate Studium, 3 Monate Praxis**

# 3. Příklady z praxe

## 3. Praxisbeispiele

### 3. Příklady z praxe

- informatika a inženýrství
- sociální a zdravotnické obory
- ekonomika

### 3. Praxisbeispiele

- Informatik und Ingenieurwissenschaften
- Sozial- und Gesundheitswissenschaften
- Wirtschaftswissenschaften

# Informatika a inženýrství

## Informatik und Ingenieurwissenschaften

partneři z praxe  
Praxispartner

> 300

Studenti/studentky  
Studenten/  
Studentinnen



1. krok: student hledá IT firmu jako  
partnera z praxe

1. Schritt: Student sucht IT-Betrieb als  
Praxispartner

2. krok: IT firma bude na žádost u DHSN  
uznána jako partner z praxe

2. Schritt: IT-Firma wird auf Antrag von  
der DHSN als Praxispartner anerkannt

3. krok: smlouva s IT firmou a následovná  
imatrikulace na DHSN

3. Schritt: Studienvertrag mit IT-Firma und  
anschließende Immatrikulation bei DHSN

## Sociální a zdravotnické obory Sozial- und Gesundheitswissenschaften

**partneři z praxe**

**Praxispartner**

**> 100**



**Studenti/studentky**

**Studenten/  
Studentinnen**

**Studentinnen**



**1. krok: student hledá partnera z praxe (instituci) v sociální/zdravotnické oblasti**

**1. Schritt: Student sucht Praxispartner im Sozial-/Gesundheitswesen (Institution)**

**2. krok: instituce bude na žádost u DHSN uznána jako partner z praxe**

**2. Schritt: Institution wird auf Antrag von der DHSN als Praxispartner anerkannt**

**3. krok: smlouva s partnerem z praxe a následovná imatrikulace na DHSN**

**3. Schritt: Studienvertrag mit Praxispartner und anschließende Immatrikulation bei DHSN**

## Ekonomika Wirtschaftswissenschaften

partneři z praxe - banky  
Praxispartner - Banken

> 20



Studenti/studentky  
Studenten/  
Studentinnen

1. krok: student hledá banku jako partnera z praxe

1. Schritt: Student sucht Bank als Praxispartner

2. krok: banka bude na žádost u DHSN uznána jako partner z praxe

2. Schritt: Bank wird auf Antrag von der DHSN als Praxispartner anerkannt

3. krok: smlouva s bankou a následovná imatrikulace na DHSN

3. Schritt: Studienvertrag mit Bank und anschließende Immatrikulation bei DHSN

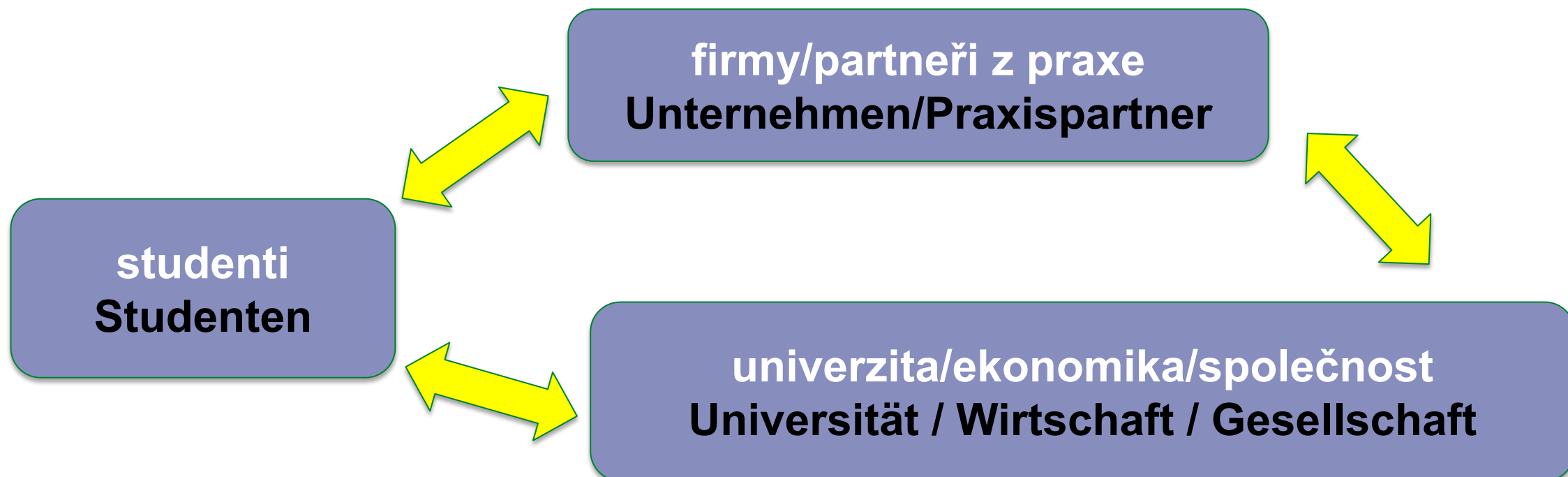


# 4. Výhody

## 4. Vorteile



## Zúčastněné skupiny Beteiligte Gruppen



## 7 důvodů pro duální studium na DHSN

## 7 Gründe für ein duales Studium an der DHSN

1.	studium podle duálního principu	spolupráce mezi hospodářstvím a vědou při studiu, integrace teorie a praxe	Studieren nach dem Dualen Prinzip	Kooperation von Wirtschaft und Wissenschaft beim Studium, Integration von Theorie und Praxis
2.	tržně orientované a inovativní studijní nabídky	podle potřeby v - informatice - hospodářství - inženýrství - sociálních oborech	Marktorientierte und innovative Studienangebote	Bedarfsgerecht in - Informatik - Wirtschaft - Ingenieurwesen - Sozialberufen
3.	finanční svoboda	- měsíční platby - žádné školné - žádné půjčky	Finanzielle Freiheit	- monatliche Bezahlung - keine Studiengebühren - keine Kredite

## 7 důvodů pro duální studium na DHSN

## 7 Gründe für ein duales Studium an der DHSN

4.	sociální jistota	sociální zabezpečení: - pojištění v nezaměstnanosti - zdravotní pojištění - pojištění péče - úrazové pojištění - důchodové pojištění	Integrierte Sicherheit	Sozialversicherungen: - Arbeitslosenversicherung - Krankenversicherung - Pflegeversicherung - Unfallversicherung - Rentenversicherung
5.	vysoký podíl úspěšných absolventů	- přibližně 80 % dokončí studium - většina titulů je získána během standardní doby studia	Hohe Abschlussquoten	- ca. 80% erreichen den Abschluss - Abschlüsse fast alle in der Regelstudienzeit

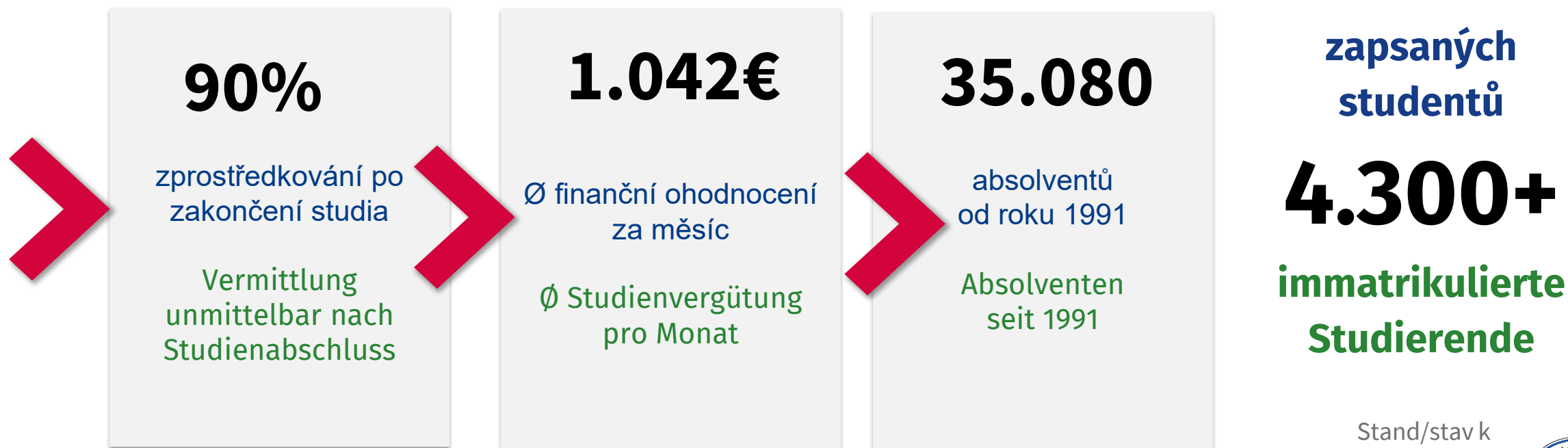


## 7 důvodů pro duální studium na DHSN

## 7 Gründe für ein duales Studium an der DHSN

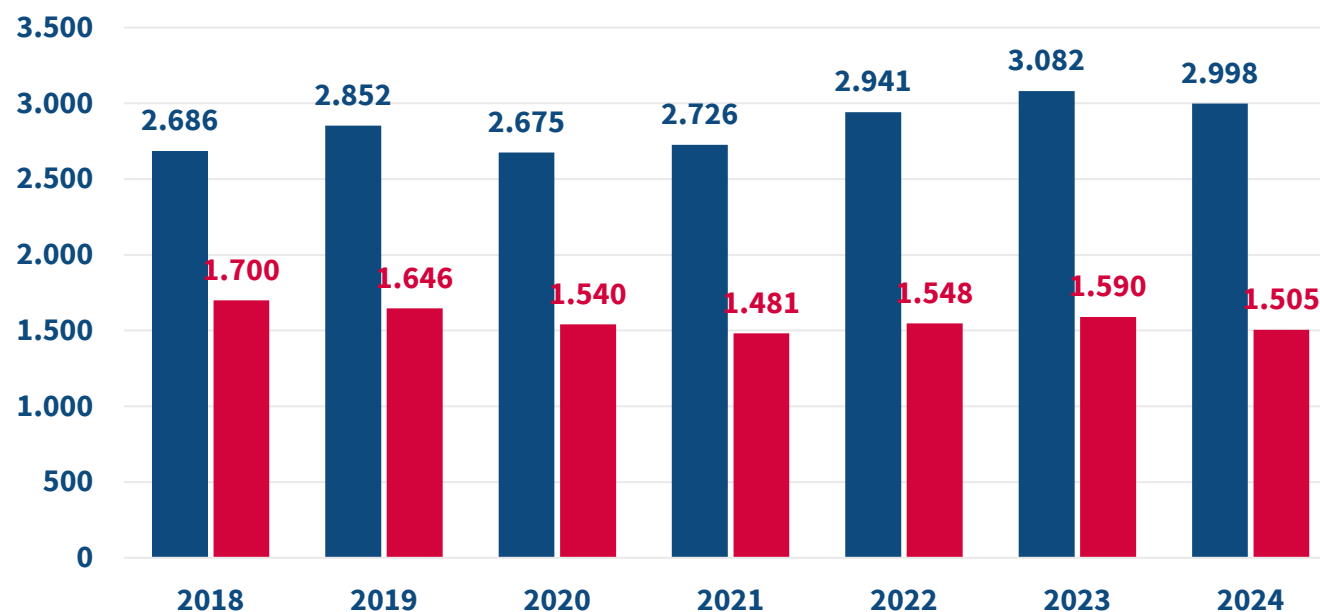
6.	nejlepší pracovní vyhlídky	<ul style="list-style-type: none"> <li>- rychlý start kariéry</li> <li>- přímý nástup do povolání</li> <li>- 90% umístění po studiu</li> <li>- nebo pokračování v kariéře u partnerské firmy</li> </ul>	beste Berufsaussichten	<ul style="list-style-type: none"> <li>- schneller Karrierestart</li> <li>- direkter Berufseinstieg</li> <li>- 90% Vermittlung nach dem Studium</li> <li>- oder Verbleiben beim Praxispartner</li> </ul>
7.	efektivní práce	<ul style="list-style-type: none"> <li>- malé seminární skupiny</li> <li>- individuální studium</li> <li>- lektori z praxe</li> <li>- pevné rozvrhy přednášek</li> <li>- povinnost docházky</li> <li>- povinné zkoušky</li> </ul>	effizientes Arbeiten	<ul style="list-style-type: none"> <li>- kleine Seminargruppen</li> <li>- individuelles Studieren</li> <li>- Dozenten aus der Praxis</li> <li>- feste Vorlesungspläne</li> <li>- Präsenzpflicht</li> <li>- Prüfungspflicht</li> </ul>

## Přínosy pro národní hospodářství a společnost Vorteile für die Volkswirtschaft und Gesellschaft



Stand/stav k  
31.10.2024

## Významný společenský přínos / vysoká poptávka Hoher gesellschaftlicher Bedarf / hohe Nachfrage



● místa u partnerů z praxe  
Praxisplätze

● zápisy ke studiu  
Immatrikulationen

Entwicklung 2018-2024  
vývoj 2018-2024



# Děkuji Vám za pozornost !

studium s platem  
vědomosti s perspektivou



Studium mit Gehalt  
Wissen mit Perspektive

